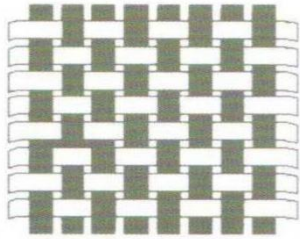


# 产品参数表

## 玻纤纤维布 EWR600

## WoviFab



EWR: 无碱玻纤纤维布-平纹  
600: 名义单位面积质量(g/m<sup>2</sup>)

### 产品参数

NO: 011.0600.010

结构	克重 (g/m <sup>2</sup> )	公差范围 (%)	材料
经向	300	±5	E-Glass 1200tex
纬向	300	±5	E-Glass 1200tex
总克重	600	±5	/

### 标准包装

卷长 (m)	卷重 (kg)	幅宽 (mm)	纸管内径 (inch)
66	50	1270	3
包装	卷/托	托净重 (kg)	托外尺寸 (mm)
纸箱	20	1000	1300×1150×1050

注：以上参数仅适用于常规情况。若需要定制包装，可单独沟通确定。

### 贮存

产品堆垛不超 2 层。产品必须存放在通风干燥的环境中，贮存温度范围建议为 10~35℃ 之间，相对湿度为 50~75%。产品在使用前，需保持包装完好状态。

### 备注/Notes:

\*所有的建议和指导都出自十足的信心，联洋公司保证任何建议和指导都会以书面的方式传达，除此以外联洋公司不承担任何责任。具体内容请向联洋公司询问或访问本公司网站：[www.nmgonline.com](http://www.nmgonline.com) 联洋公司强烈建议客户对本公司提供的材料进行相关的测试以确保材料符合需求。测试条件应该最大限度地模仿材料的实际使用条件。联洋公司不对任何非书面规定之材料性能和适用范围承担责任。联洋公司保留对产品的规格和价格进行变更而不需提前通知客户的权利，客户应确认其参照的任何资料都与联洋公司网站中刊登的内容相一致。任何疑问请与技术服务部门联系。联洋公司会持续对公司网站中刊登的内容进行审查及更新，请和联洋公司营销部门联系以确认您得到的是最新版本资料，版本号在本页右下角。

### 浙江联洋新材料股份有限公司

浙江省桐乡市崇福镇工业区新中路 111 号 314511

Tel: +86(0)573 88849111

### 浙江联洋先进材料有限公司

浙江省桐乡市崇福镇工业区新中路 111 号 314511

Tel: +86(0)573 88849111

E-mail: [info@nmgonline.com](mailto:info@nmgonline.com)

Web: [www.nmgonline.com](http://www.nmgonline.com)